



歷史悠久

全球各大品牌客戶愛用

專業減速機製造商

低背隙擺線減速機 (RV)

斜齒輪和傘齒輪減速機

擺線減速機和衍生品

行星減速機

傳仕精密機械

精密CNC製造

Transcyko - 客戶永遠是第一位

我們知道，減速機的生產需要極高的精度，並且必須在每個生產的減速機要求的嚴格公差範圍內生產。

我們從德國和日本購進了一些最先進的精密加工設備，來確保我們生產產品的精度和穩定的質量。

這些設備可以使我們完成從粗加工到精加工，齒輪磨削和滾齒以及所有的質量控制和組裝。

幾十年來，我們積累了很多減速機加工和生產方面的豐富經驗，從輕型到重型減速機。我們經驗豐富的研發人員和加工人員全部經過全面培訓，當新技術出現時，還可以定期獲得額外新技術培訓。





經銷商

我們與全世界的經銷商保持著長期的合作關係。他們在當地提供很好的服務而且一般會備安全庫存來滿足終端客戶的交期快的需求。

- 本地服務
- 本地庫存
- 經驗豐富的技術人員



台南總部

台南科技園附近，善化區

- 60 名員工
- 5000 平方米

南京工廠

南京，中國

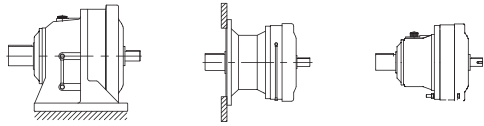
- 200 名員工
- 44,000 平方米
- 年產值3350萬美元

主要產品

- 低背隙擺線減速機 (RV)
- 斜齒輪和傘齒輪減速機
- 擺線減速機和衍生品
- 行星減速機

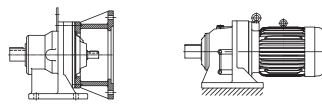


- 臥式
- 立式法蘭
- F法蘭

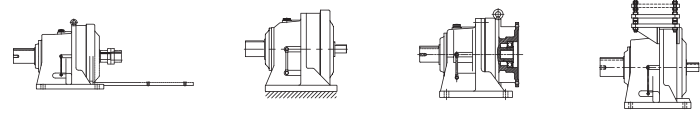


安裝方式

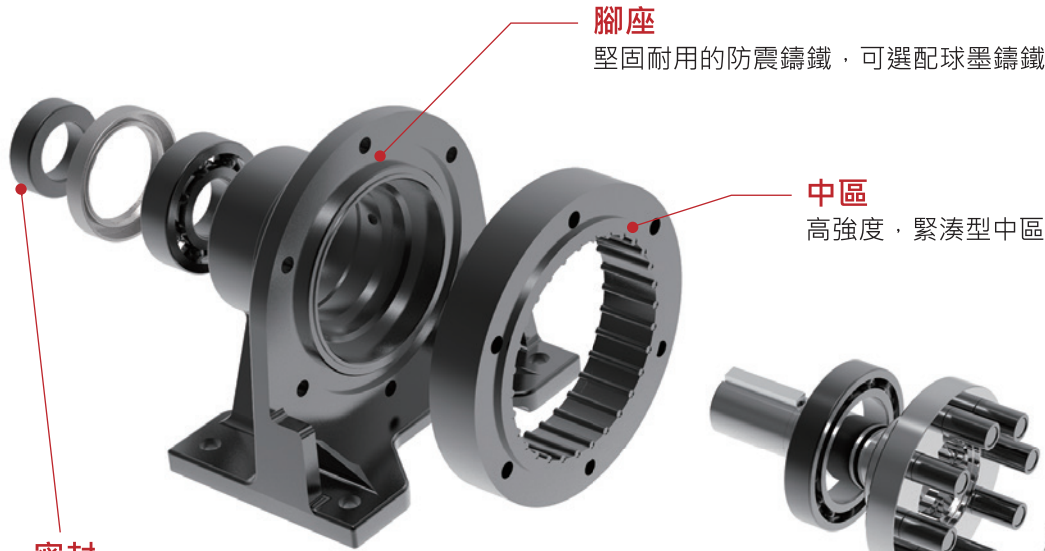
- C法蘭
- 馬達直聯



- 鑄式托架
- 雙軸型
- HX法蘭
- 雙軸+頂部電機支架



入力方式



腳座
堅固耐用的防震鑄鐵，可選配球墨鑄鐵

中區
高強度，緊湊型中區

密封
襯套和油封防止漏油

低速軸

偏心軸承
曲線板
所有內部轉動零件全部採用全硬化，真空脫氣軸承級鋼 (SUJ2)，所以同心度和性能都有所保證

抗過載能力強(500%)
我們的擺線減速機承受超過60%零件的應力，因此比其他類型減速機有著更好的抗衝擊性

TRANSCYKO Cycloidal Drives 擺線減速機

故障安全可靠性

我們的擺線減速機承受超過60%零件的應力，而傳統齒輪的應力為5%或更低。我們的擺線減速機即使在耗損情況下也能繼續使用，直到客戶選擇方便的維護時間。傳仕擺線減速機是真正的“零故障”

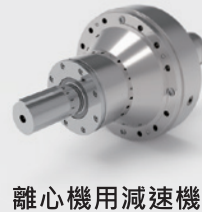
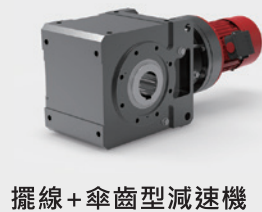
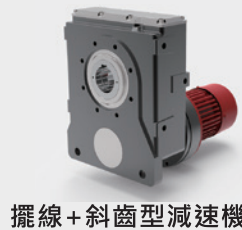
所有關鍵的部件廠內生產



擺線直聯電機



擺線減速機的衍生款



技術規格

馬力
可以達到200HP
(150KW)

出力軸徑
5mm-180mm
(實心軸)

比速範圍
6:1 - 658503:1

扭矩
可以達到58800 N.m

TLB

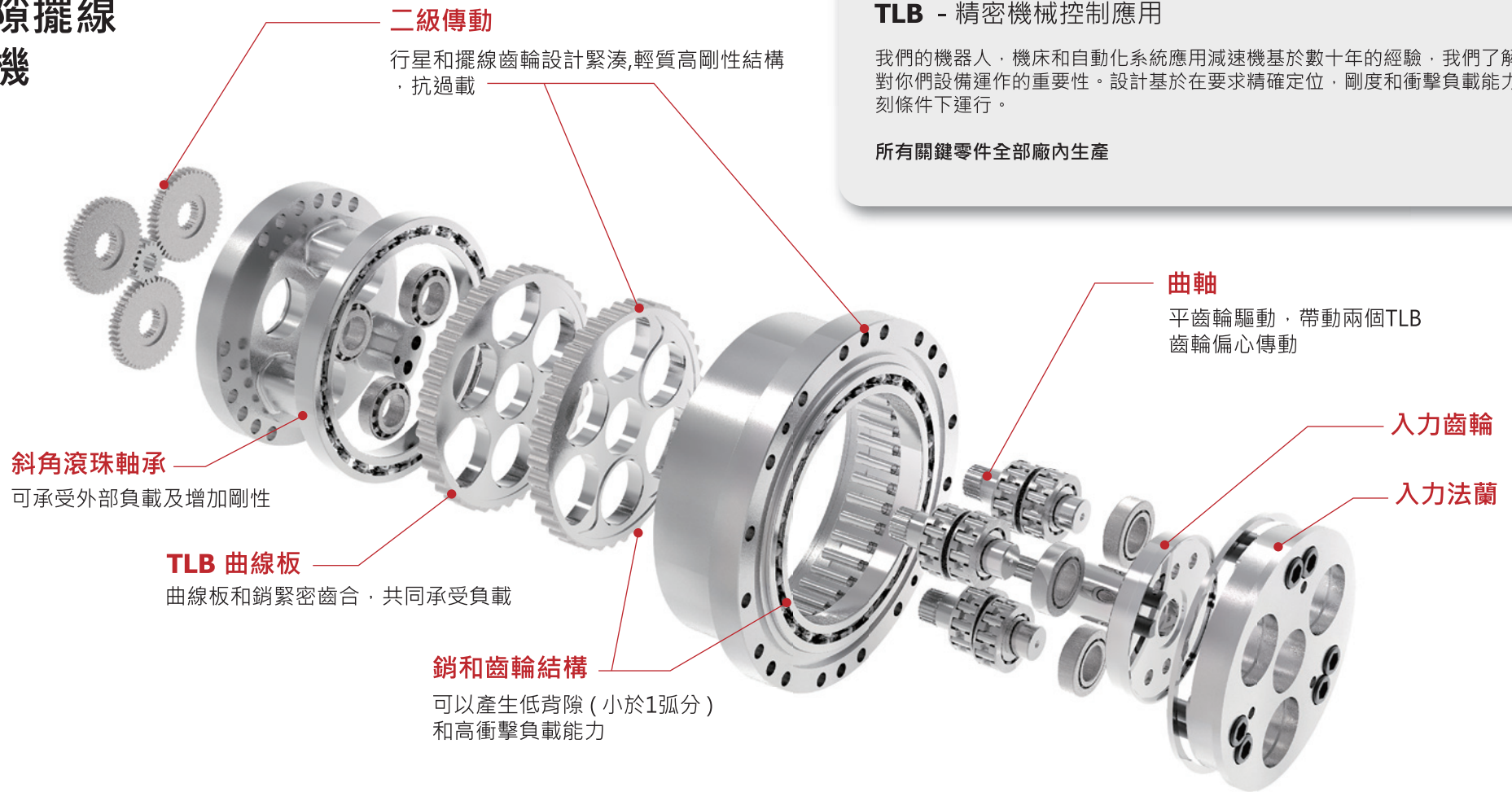
低背隙擺線減速機

TRANSCYKO 機器人與自動化

TLB - 精密機械控制應用

我們的機器人、機床和自動化系統應用減速機基於數十年的經驗，我們了解這些對你們設備運作的重要性。設計基於在要求精確定位、剛度和衝擊負載能力的苛刻條件下運行。

所有關鍵零件全部廠內生產



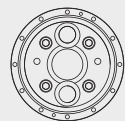
剛性力矩
可以達到7448
牛米 / 弧分

減速機外徑
122 - 370 mm

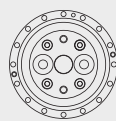
比速範圍
30:1 - 192.4:1
扭矩
58 - 4910 Nm

背隙
<1 弧分

型號



C - 系列
中空軸

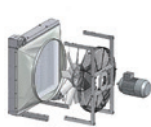


E - 系列
主軸承內置式

入力軸 **Type A - 小軸徑** + **直軸**
Type B - 大軸徑 + **錐形軸**
特殊

出力端 螺栓鎖緊
螺栓 / 銷鎖緊
螺栓鎖緊

- 逆止器
- 水冷式熱交換器
- 氣冷式熱交換器
- 加熱器
- 風扇
- 防塵透氣鐘
- 實心軸
- 空心軸帶鍵
- 鎖緊盤



● 配備

● 出力方式

上下開箱體易於保養維修

材質為標準的灰鑄鐵
亦可選擇高延展性鑄鐵
(FCD450) (FC250)

維修蓋便於
齒輪箱的保養檢察

配備NOK 油封亦可搭備
雙層油封設計

齒輪設計

齒型修整可以降低噪音,減少
震動並增加耐受負荷



齒輪品質

我們的檢驗程序皆符合顧客的需求

- 齒輪研磨DIN4
- 磁粉探傷測試
- 金相分析
- 齒面接觸分析

TSG 齒輪箱

無與倫比的可靠性

TSG齒輪箱以最大的可靠度去執行最艱難的
任務,該系列具有高強度的齒輪,高扭矩和高
負載能力與低噪音和增加熱功率

球面滾子軸承
具低摩擦、高重載功能

低速軸

水泥攪拌站
用齒輪箱



冷卻水塔用齒輪箱



- 英制規格
- 公制規格

規格



馬力可達
5230HP
(3900KW)



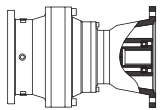
出力軸徑
5mm-360mm
(空心&實心)



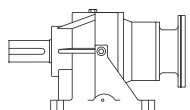
扭矩可達
551600 Nm



比數範圍
6.3:1至500:1標準



● 垂直安裝



● 水平安裝

安裝方式



● 實心軸



● 實心軸帶花鍵



● 空心軸

鍵
花鍵
鎖緊盤

出力方式



● 實心軸



● 法蘭

入力方式

TP行星式減速機

無與倫比的可靠性

Transcyko行星減速機憑藉其模組化設計可以客製化來符合廣泛的應用需求，該系列即使在最嚴峻的環境下也可以正常運作，而不會造成不必要的停機，基於多種的輸出與輸入配置，我們的行星減速機有高達18種組合以達到最佳的彈性應用

我們的水泥攪拌站用減速機非常適合重載應用，可滿足容量為1.5-4m³攪拌站使用，輸出扭矩高達22500-50000Nm，高效率，低背隙，耐衝擊性與易維護等特性

客製內花鍵出力軸可確保精準度並符合客戶的應用需求

- 承載高達3倍
- 高懸垂負荷
- 齒輪精度 < DIN6

- 1段效率達97%
- 2段效率達94%
- 3段效率達92%
- 4段效率達90%

其他選擇

● 風電用 - 變漿和偏航減速機



● 潛盾機用減速機



● 行星式減速機結合液壓馬驅動



技術規範



馬力可達
540kW



出力軸徑
38mm - 340mm
空心和實心



扭矩可達
447,360 Nm



比數範圍
3.48 到 2687
標準

設計

- 上方驅動，底部輸出
- 底部驅動，上方輸出

技術規格

- 馬力75-400KW
- 最高輸出扭矩3255-127400Nm
- 比數3-50

安裝方式

- 水平安裝
- 垂直安裝
- 直立安裝

技術規格

- 25-30~300-400mm
螺桿尺寸擠出機
- 2種系列
:P2(i=6.3-25);P3(i=6.3-100)
- 單螺桿vs雙螺桿

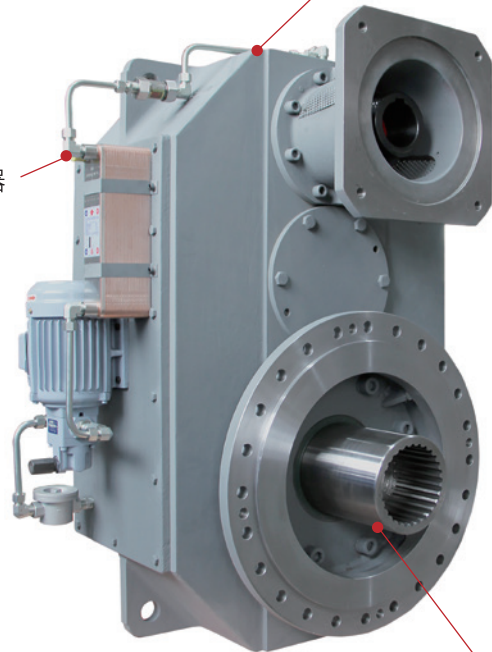
安裝方式

- 腳座安裝
- 直立安裝

與高效能伺服馬達連絡可達更加的輸出效率，節能省電降低環境汙染

分流式潤滑

板式熱交換器



齒輪精度達DIN4
材質：17 NiCrMo6 或 18 NiCrMo7

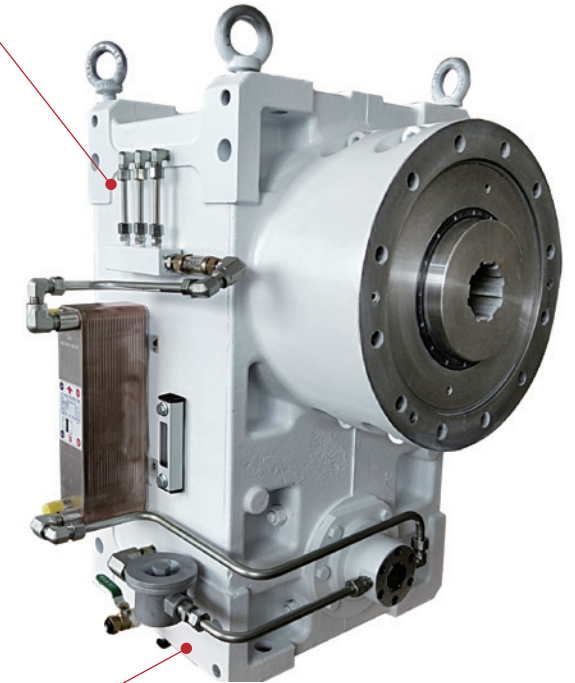
一體式的箱體增強其剛性
材質為球墨鑄 FCD450 或鋼製箱體

油位流量警示確保良好的潤滑

磁性濾油器裝置可改善油的品質，
減少軸承與齒輪的磨耗

空心花鍵軸-
易於安裝與拆裝

馬達與輸出之間的距離由3段齒輪所組成，
可避免掉與其他機台互相干涉的問題

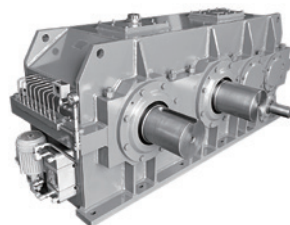


TIN-注塑機用齒輪箱

注塑機驅動器

使用傳仕齒輪箱注塑成型機的驅動，具有節能、成型時間短、低汙染低噪音，並減少水冷卻的特點，更兼具高成型精度與快速生產週期，成型成品壁厚適中，使用壽命長

- 密煉機用雙輸出軸齒輪箱

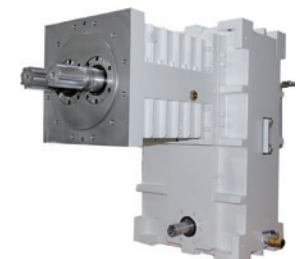


TEX擠出機用齒輪箱

橡膠擠出機螺桿驅動

TEX齒輪箱非常適合高扭矩傳動，可承受高入力轉速，具低噪音特性，效率高達95%，高精度齒輪組合，與精密的品檢，使我們的齒輪箱能夠與高轉速的馬達做緊密的結合

- 雙螺桿擠出機用齒輪箱



TRANSCYKO 齒輪馬達

為服務驅動系統及輕工業產業，我們提供機械電機一體化與模組化設計的減速機

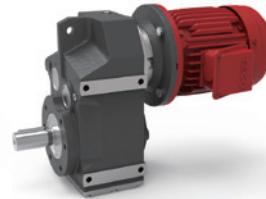
特點

- 減速比分級精細
- 多變的安裝方式和多種的組合結構
- 廣泛的扭矩範圍
- 輕巧
- 堅固的箱體



TR斜齒輪減速電機

扭矩：69-18,000Nm
比數：1.3-27001
功率：0.12-160KW
腳座 vs 法蘭安裝



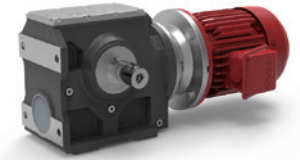
TF平行軸-斜齒輪減速電機

扭矩：130-18,000Nm
比數：3.77-31434
功率：0.12-200KW
實心軸：25-120mm
空心軸：25-125mm
腳座 vs 法蘭安裝



TK斜齒輪-傘齒輪減速電機

扭矩：200-50,000Nm
比數：3.98-32625
功率：0.12-200KW
實心軸：25-190mm
空心軸：30-160mm



TS斜齒輪-渦輪渦桿減速電機

扭矩：92-4,000Nm
比數：6.8-33818
功率：0.12-22KW
實心軸：20-70mm
空心軸：20-90mm



TRANSCYKO 無段變速機

我們供應的機械式無段變速機具低背隙、高耐用性、不佔空間、耐衝擊等特點

整機使用高品質材料，以確保機器運轉安靜，易維護的功能



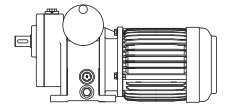
選配減速機形式

入力型式

- IEC法蘭
- 直結馬達
- 實心軸

R型減速機

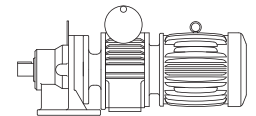
比速：2.5,5,10,15,20



安裝方式

- 腳座
- 法蘭

擺線減速機



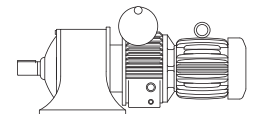
馬力

- 1/4HP-20HP

輸出轉速

- 50 Hz 165-1,000 rpm
- 60 Hz 200-1,200 rpm

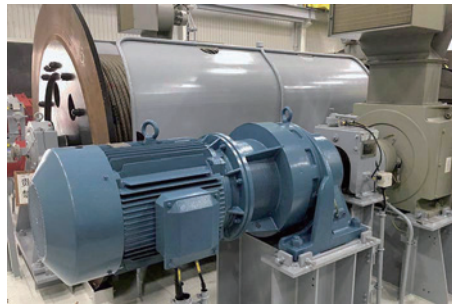
斜齒輪減速機



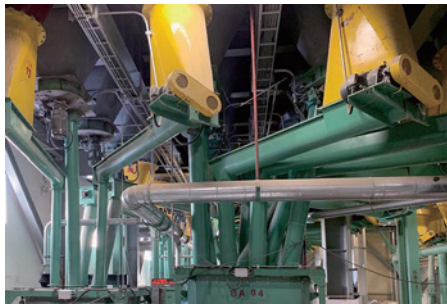
應用領域



水處理行業用擺線減速機



港口機械用擺線減速機



魚飼料行業用擺線減速機



鋼板運輸用擺線RGV減速機



塑料運輸用擺線RGV減速機



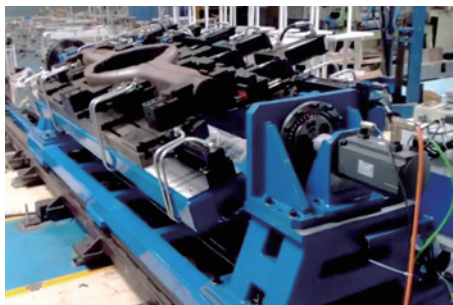
離心機用擺線減速機



鋼板運輸用擺線齒輪減速機



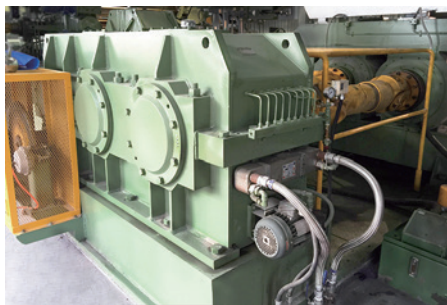
機器人關節用低背隙擺線減速機



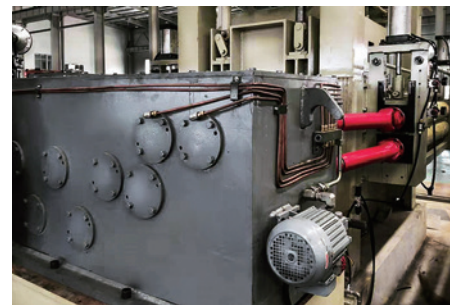
汽車行業點焊用低背隙擺線減速機



漁業用大型齒輪箱



橡膠攪拌用齒輪箱



自動金屬壓機用大型多出軸齒輪箱

應用領域



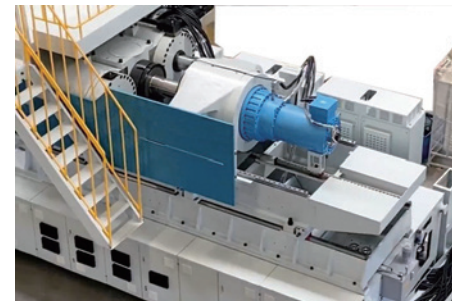
冷卻水塔用訂製行星減速機



冷卻水塔用直角軸齒輪箱



化工攪拌用斜齒輪齒輪箱



注塑機用配伺服電機行星減速機



鋁輥輸送用行星減速機



直推式鑽機用行星減速機



風力發電用行星減速機



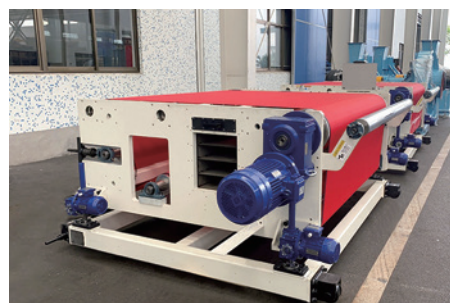
雙軸混凝土攪拌機用行星減速機



注塑機用大型齒輪箱



單螺桿擠出機用大型齒輪箱



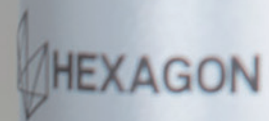
口罩熔噴佈用斜齒輪和
渦輪渦桿減速機



化工行業斗式升降機用
擺線變速減速機



transcyko.com



傳仕精密機械股份有限公司

- 電話：+886-6-5818117
- 傳真：+886-6-5819117
- evachen@transcyko.com
- 台南市善化區興農路69巷31弄17號 74160

南京傳仕重工科技有限公司

- 電話：+86-025-566-07388
- 傳真：+86-025-566-03188
- emma@transcyko-transtec.com
- 南京市溧水區和鳳機電產業園鳳鳴路28號 211216